

Interaktiver Publikums-TED



EINLADUNG

**Flottenmanagement
für Elektrofahrzeuge in Unternehmen**

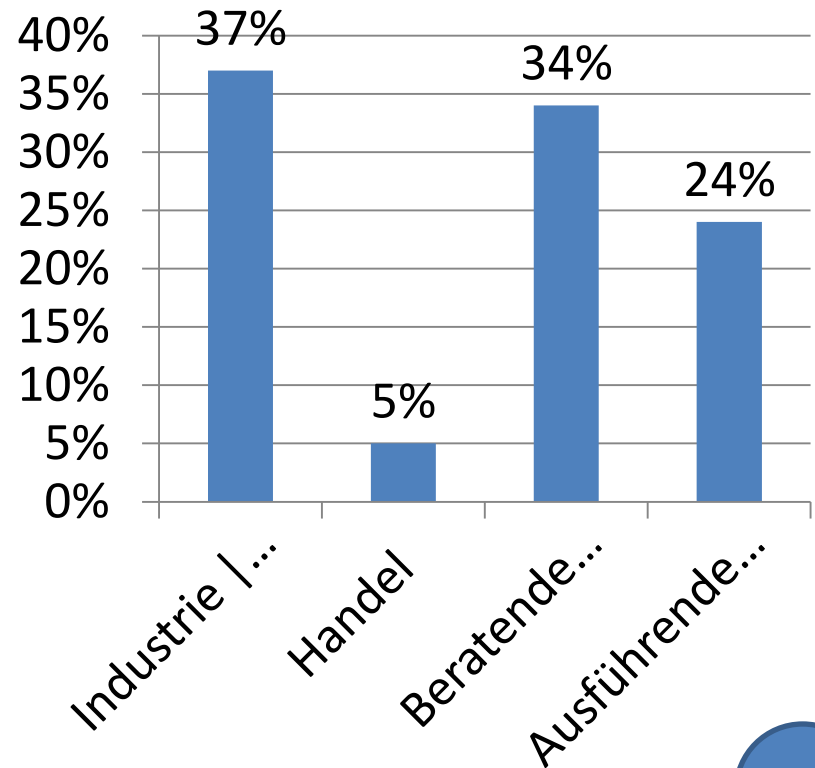
IHK-Fachforum am 28. September 2017



Industrie- und Handelskammer
Nürnberg für Mittelfranken

Welcher Branche gehören Sie an?

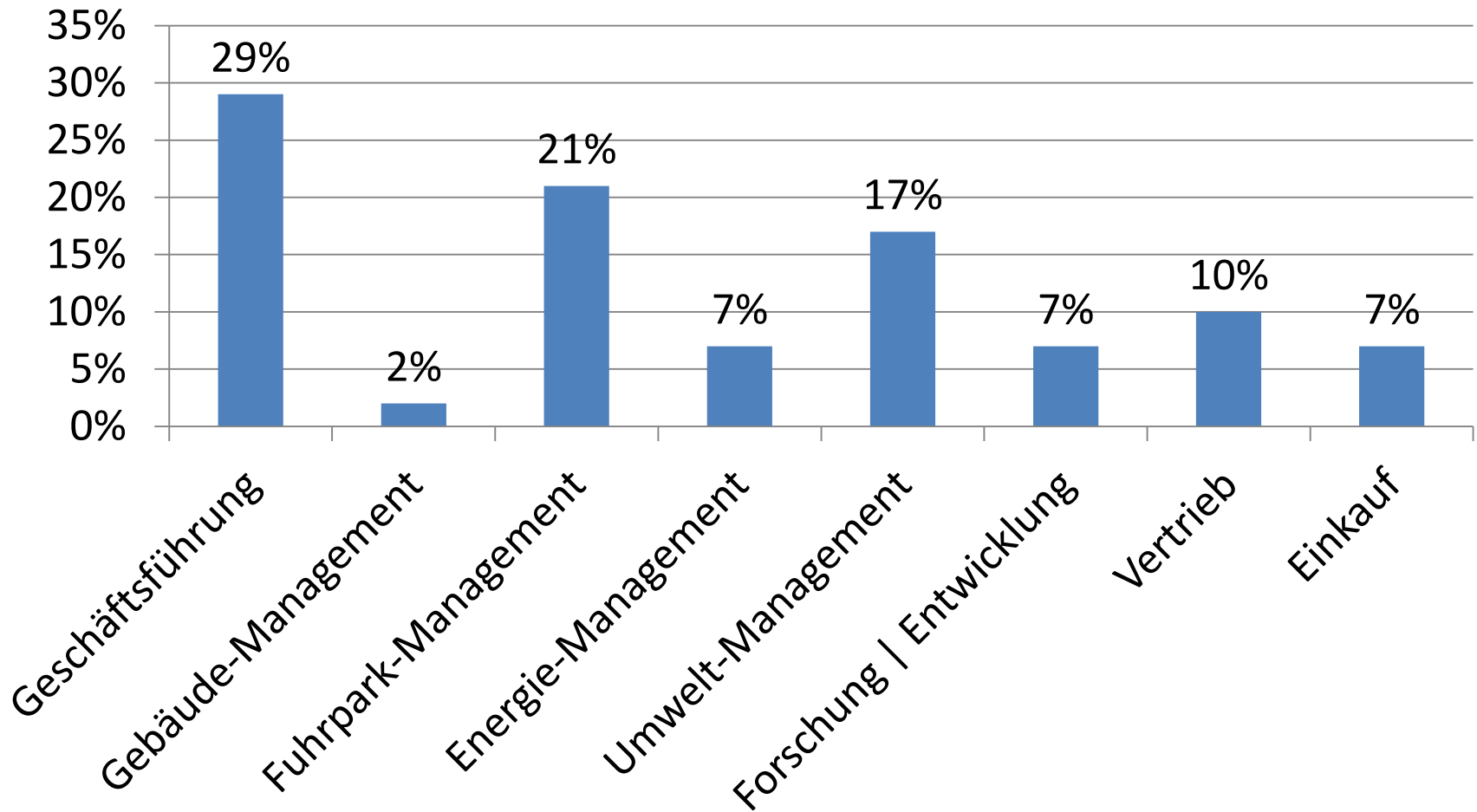
1. Industrie |
produzierendes
Gewerbe
2. Handel
3. Beratende
Dienstleistungen
4. Ausführende
Dienstleistungen



Welche Funktion haben Sie im Unternehmen?

1. Geschäftsführung
2. Gebäude-Management
3. Fuhrpark-Management
4. Energie-Management
5. Umwelt-Management
6. Forschung | Entwicklung
7. Vertrieb
8. Einkauf

Teilnehmerzusammensetzung

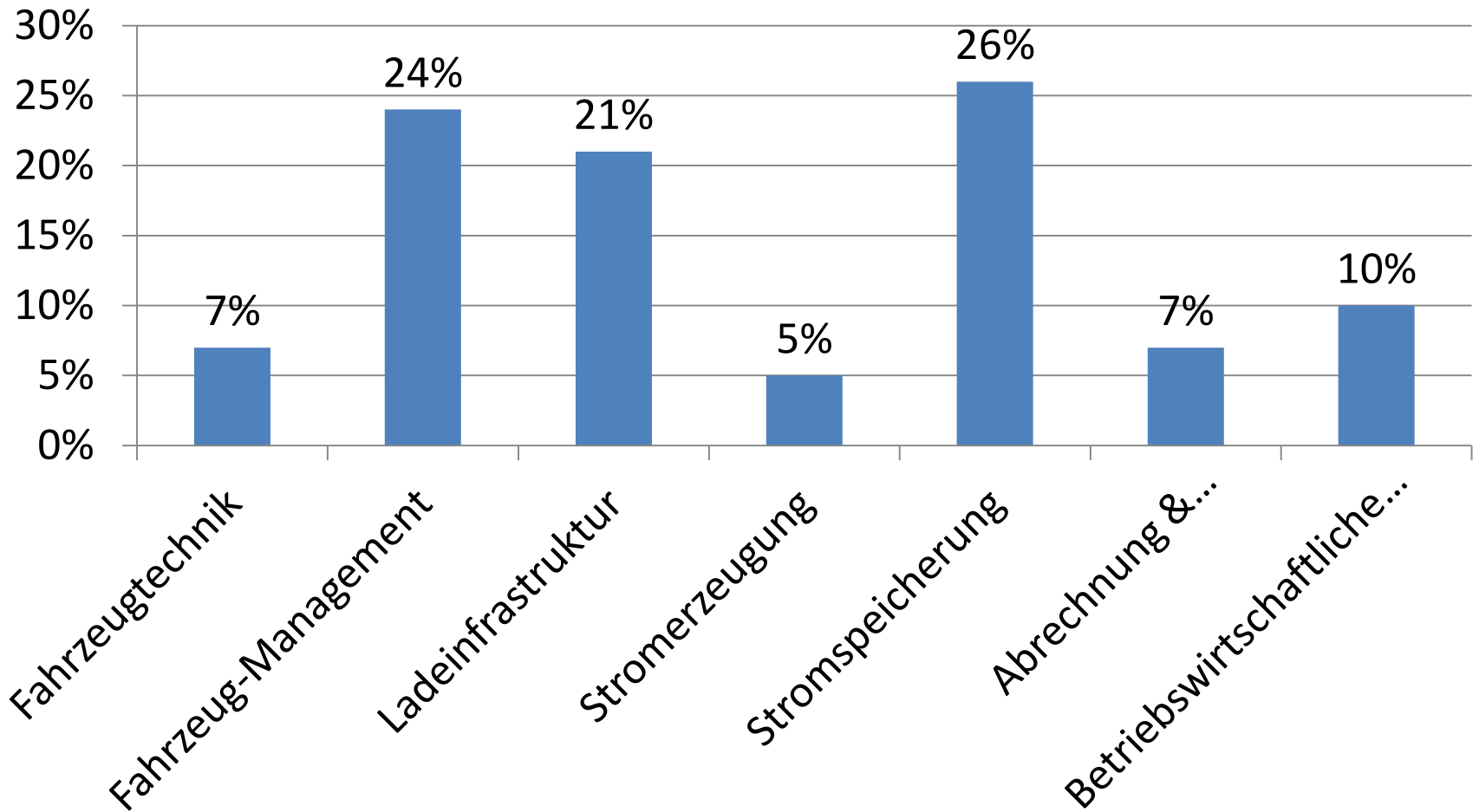


- Bitte nennen Sie 1 bis 3 Punkte -

Welche Themen sind Ihnen besonders wichtig?

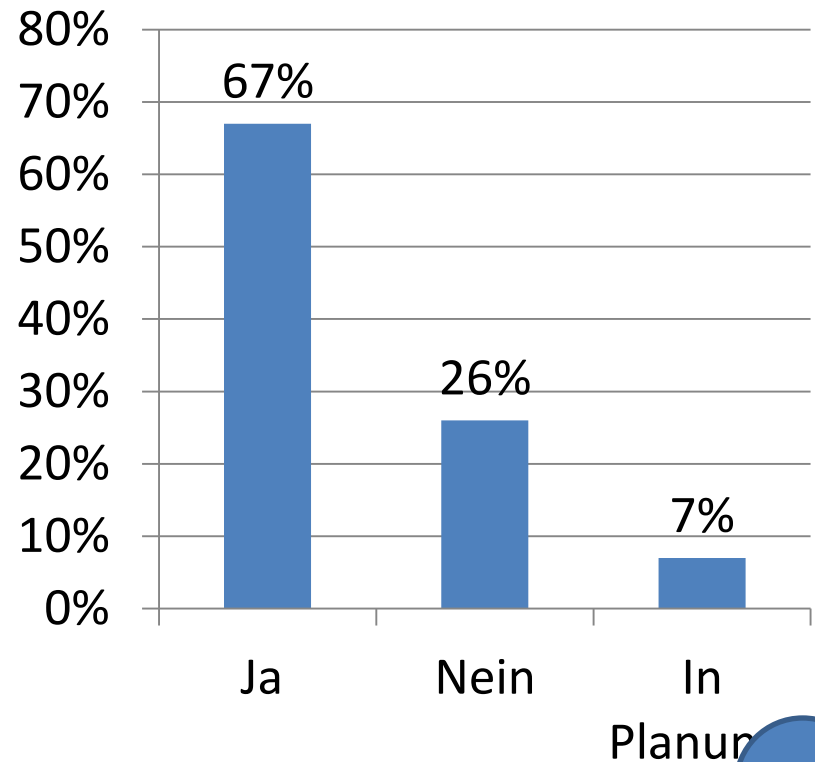
1. Fahrzeugtechnik
2. Fahrzeug-Management
3. Ladeinfrastruktur
4. Stromerzeugung
5. Stromspeicherung
6. Abrechnung & steuerliche Aspekte
7. Betriebswirtschaftliche Betrachtung

Themenranking



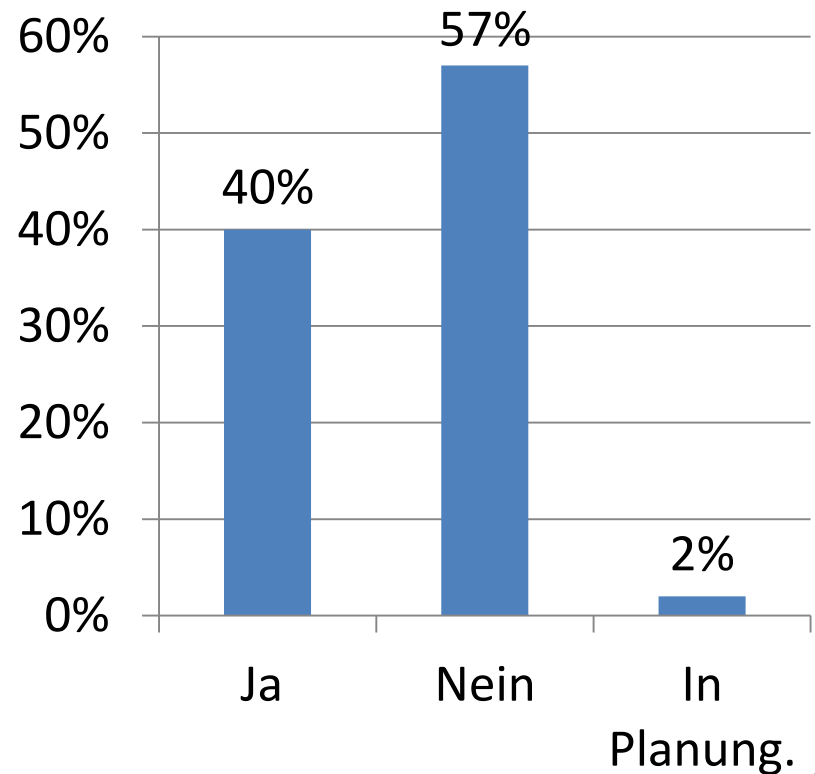
Testen Sie gerade Elektrofahrzeuge?

1. Ja
2. Nein
3. In Planung.



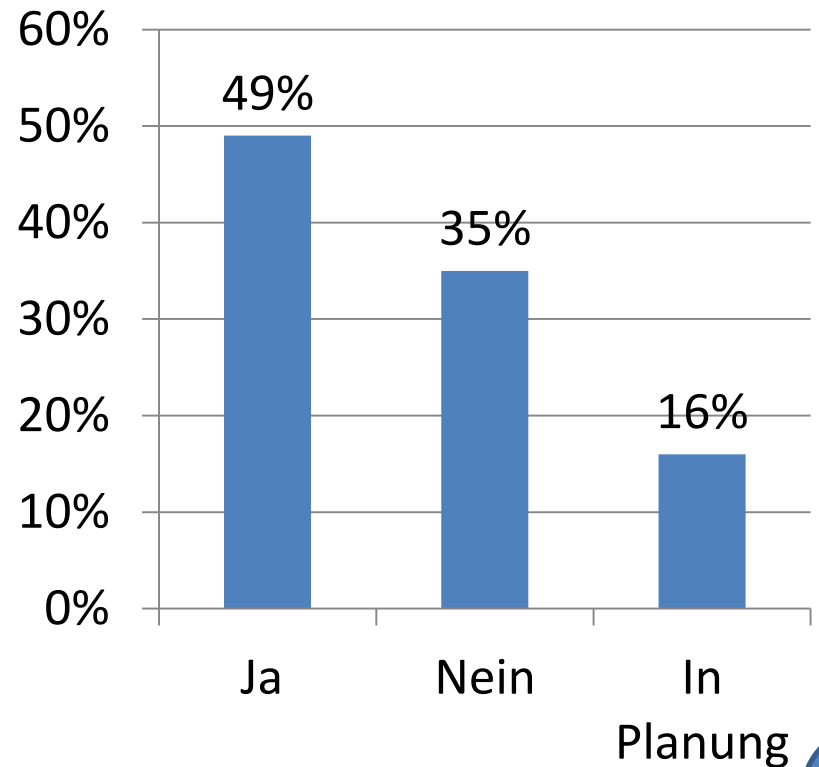
Haben Sie Hybrid-Fahrzeuge in Ihrer Flotte?

1. Ja
2. Nein
3. In Planung.



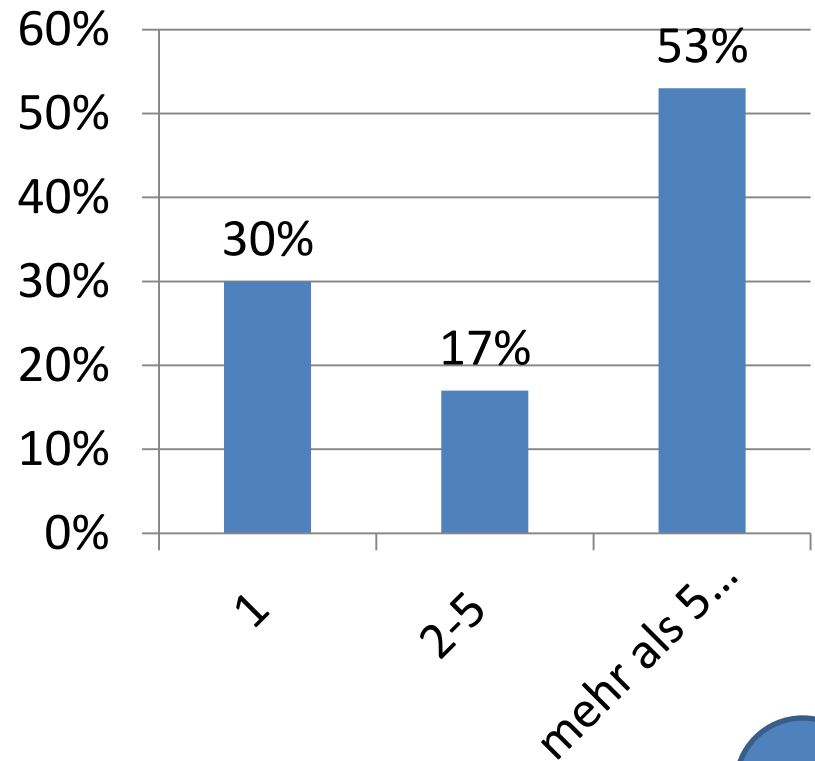
Haben Sie reine Elektroautos in Ihrer Flotte?

1. Ja
2. Nein
3. In Planung



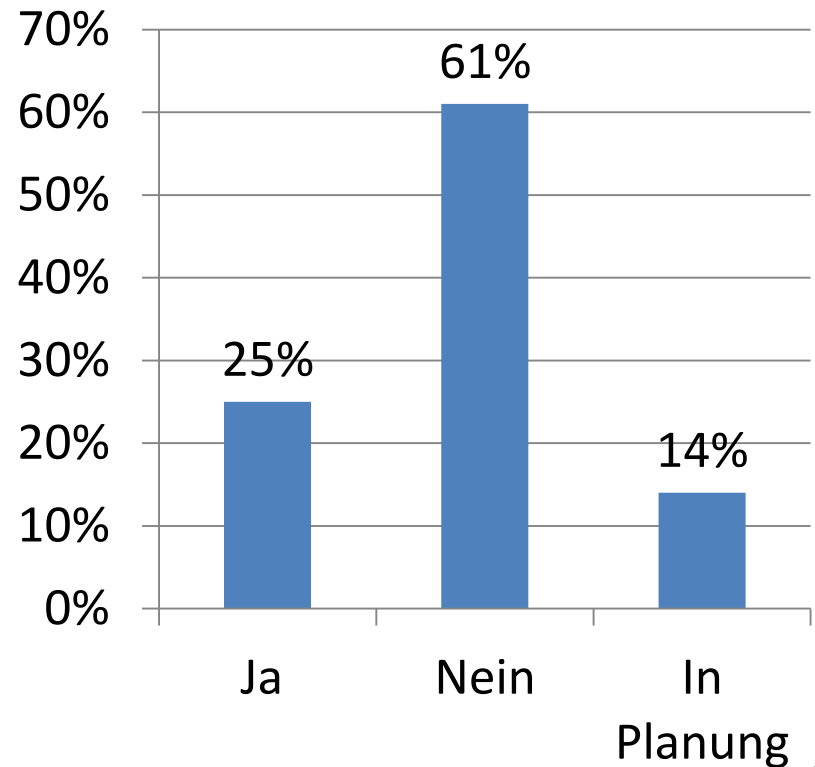
Wie viele Elektroautos (Anzahl) hat Ihr Unternehmen?

- 1
- 2-5
- mehr als 5
Fahrzeuge



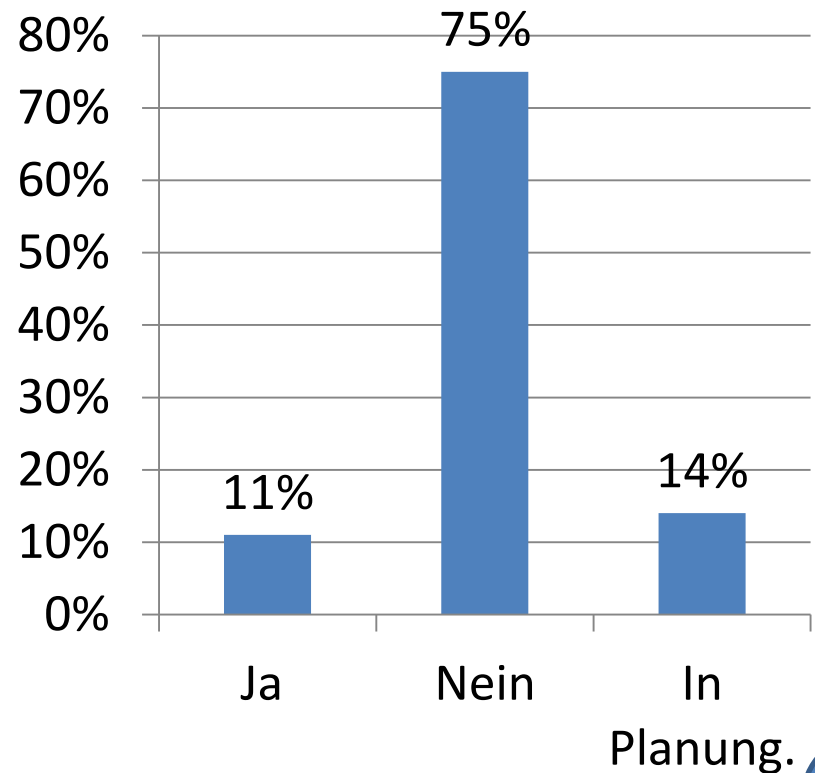
Erzeugen Sie selbst Strom für Ihre Elektroautos?

1. Ja
2. Nein
3. In Planung



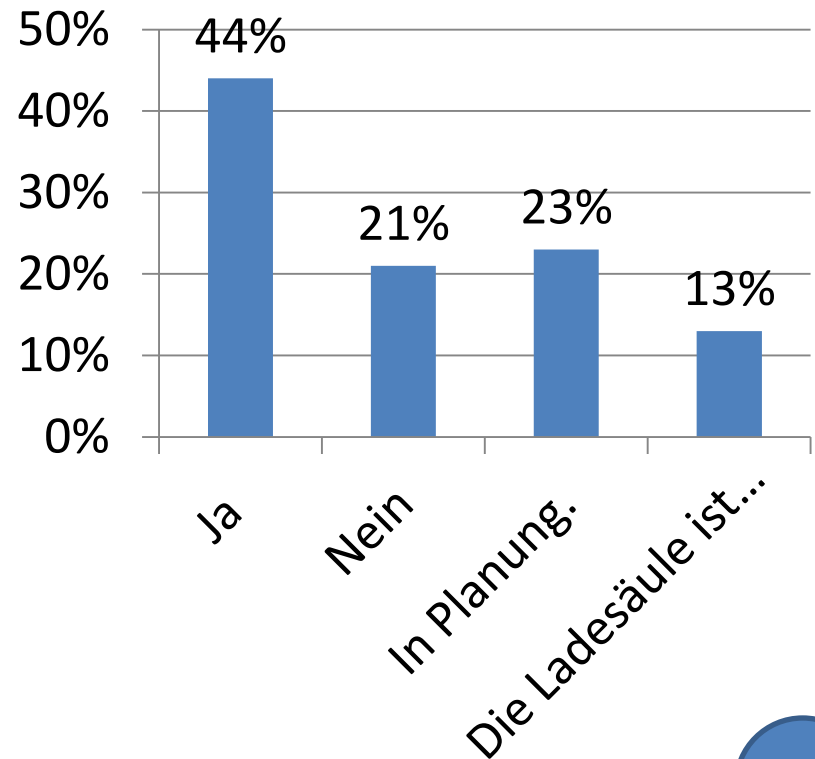
Nutzen Sie bei der Eigenstromversorgung einen Batteriespeicher im Unternehmen?

1. Ja
2. Nein
3. In Planung.



Haben Sie eine Ladesäule im Unternehmen?

1. Ja
2. Nein
3. In Planung.
4. Die Ladesäule ist öffentlich nutzbar.



Haben Sie Fördergelder beantragt (Elektroauto, Ladesäule)?

1. Ja
2. Nein
3. In Planung.

